

DACH revue

ZIMA VE ZNAMENÍ VELETRHŮ

společně vydávají:

DEG DACHDECKER
Vše pro Vaši střechu

PRVNÍ CHODSKÁ
SPECIALISTA NA STŘECHY

DACH PARK
PRODEJ • DÍLNA • PŮJČOVNA

STŘECHAŘSKÉ NOVINKY



str. 3

Kunovické ladění S PRVNÍ CHODSKOU



str. 4

Rybaření se žabákem S DACHPARKEM



str. 4

KM BETA

Sndvičové zdivo KMB SENDWIX



str. 5

Jak to vidí...

ROTO

Pozvánka na Střechy Praha



str. 7

Referenční fasády realizačních firem



str. 8-9

Veletrh Střechy Praha 2016



str. 10-11

**Jak to
vidí...**

str. 6

Redakce DACHrevue

Vážení čtenáři,

dostává se Vám do rukou 48. vydání DACHrevue, zpravodaje, který je určený pro všechny moderní střechaře!

Novinky, které jsou připravované v sortimentu pro rok 2016, Vás zcela jistě osloví! Na co se můžete tedy v našem novém čísle těšit?

Na úvod pro Vás máme tip na leden, kdy se bude konat další ročník veletrhu Střechy Praha 2016, který Vás zahrne opět velkou řadou novinek. Akce se uskuteční 21. – 23. 1. 2016 v PVA EXPO PRAHA Letňany. Můžete se těšit například na firmu ROTO, která Vás svým stánkem přivítá u hlavního vstupu haly 2.

Firma KM BETA vyvinula systém KMB SENDWIX, pomocí kterého se zvětšuje obytná plocha až o 8 m² a zkracuje topná sezóna. Tento systém má dokonalé tepelně technické, akustické a statické parametry, přitom stěny jsou výrazně v menších tloušťkách – pouze 175 mm.

V rubrice „Jak to vidí...“ zpovídáme naše kolegy „specialisty“ na fasády, od kterých zjistíte spoustu zajímavých rad a informací.

Dále se Vám pochlubí naše realizační firmy svými projekty, na které jsou patřičně hrdí. My z toho máme také radost, a proto pro ně pořádáme různé akce a setkání jako poděkování, že máme tu čest zrovna s nimi spolupracovat.

Závěrem nám dovolte popřát Vám klidné a ničím nerušené svátky vánoční a úspěšný vstup do nového roku 2016.

Děkujeme Vám za přízeň a přejeme příjemné počtení.

Váš tým DACHrevue.

Obsah:

Střechařské novinky	3
Kunovické ladění	4
Rybaření se žabákem.	4
Sendvičové zdivo KMB SENDWIX	5
Jak to vidí...	6
Roto - pozvánka na veletrh	7
Referenční fasády	8-9
Pozvánka na veletrh Střechy Praha	10-11

Redakce DACH revue:

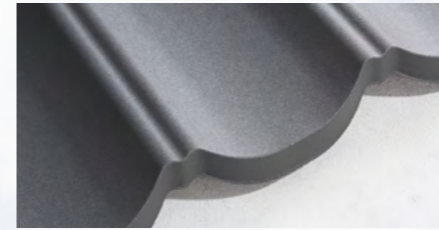
Vaše podněty a připomínky směrujte na emaily:
marketing@dachdecker.cz nebo marketing@chodska.cz

Adresa redakce:
Bergmannova 96, 356 04 Dolní Rychnov
tel.: 602 252 055
ISSN číslo: MK ČR E 18313

Časopis DACH Revue vychází 3x ročně, distribuce je zdarma.
Společným nákladem vydávají společnosti:
DACHDECKER, PRVNÍ CHODSKÁ a DACHPARK.

Redakční rada:
Šéfredaktor: Aneta Ulovcová | ulovcova@dachdecker.cz
Redaktor: Jarmila Konfrštová | jkonfrstova@chodska.cz
Redaktor: Šárka Čudová | cudova@dachpark.cz

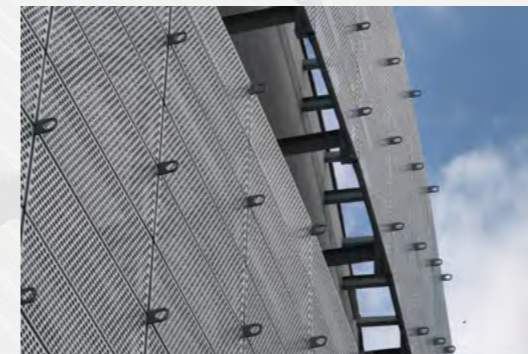
Satjam Taurus Premium



Nejmladší přírůstek do rodiny střešních krytin z produkce firmy SATJAM. Skvělý design díky výrazné a nevšední profilaci v kombinaci s výrobní surovinou nejvyšší jakosti (Purex™ 26 a Purmat 50) Vám dává jistotu dlouhodobé spokojenosti při užívání této střešní krytiny.

Fasádní systémy RHEINZINK

Individuální řešení pro design fasád je založeno na systému perforovaných panelů a tahokovu z titanzinkového plechu. Technologie děrování, ražení, oblých nebo pravoúhlých výseků vytváří na fasádě působivé efekty při přirozeném i umělém osvětlení. Přírodní patina zdůrazňuje barevné odstíny fasády. Více na www.rheinzink.cz



Nová řada střešních oken ROTO Q

Roto Q je nový typ nízkoenergetického střešního okna od firmy Roto. Vyznačuje se příjemnou obsluhou, snadnou montáží a vynikajícími tepelně technickými parametry. Montáž funguje na inovativním systému „klik“. Na vnější straně okna není jediný vrut a montážní postup je doprovázen zvukovým potvrzením zacvaknutí jednotlivých dílů. www.roto-frank.cz



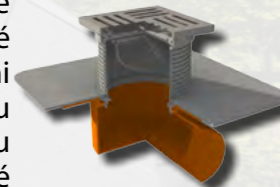
Sanační omítky KM BETA



Nadměrnou vlhkost zdí vám pomůže vyřešit sanační systém Profisan. Lze ho nanášet i na nevysušené zdivo s vysokou vlhkostí a silným zasolením. Profisan odvádí vlhkost ze zdiva ve formě vodních par, a díky tomu i vyšší rychlostí. Součástí systému Profisan je odvlhčovací a vrchní omítka. Více na www.kmb-profimix.cz

Terasové vpusti TOPWET

TOPWET představuje novou řadu terasových vpustí pro systémové odvodnění teras a balkonů. Nové terasové vpusti vynikají kompaktními rozměry a vysokou odtokovou kapacitou. Součástí celého systému odvodnění jsou i nové terasové doplňky ze silnostěnného polyamidu. Více informací na www.topwet.cz



Parozábrana PARAELAST FIX

Parozábrana odolná i proti proslápnutí PARAELAST FIX VB je samolepící SBS modifikovaný asfaltový pás s velmi pevnou nosnou vložkou ze skleněné tkaniny. Horní povrch je opatřen hliníkovou fólií. Obvykle se lepí na horní povrch trapézových plechů. Propustnost vodních par „mí“ = 200000.

www.kvkparabit.com



Střechy s nízkým sklonem



Jak zastřešit střechy s nízkým sklonem? Na sklony střech od 9,5° je možné použít celoplošně samolepivý laminovaný šindel IKO Cambridge Xtreme 9,5°. Přijďte se podívat do VÝSTAVNÍHO STANU IKO na výstavě Střechy Praha, jak šindel instalovat. DÁREK PRO VŠECHNY POKRÝVAČE! Praktické ukázky každý den. www.iko.cz a www.cambridgextrem.eu



Perfektní ochrana před sněhem a ledem

Dodáme vám kvalitu.



PŘINÁŠÍME KVALITU NA STŘECHU

- Sněhové zachytávače
- Střešní lávky
- Bezpečnostní střešní háky
- Žlabové háky
- Svodové objímky
- Kovová střešní okna
- Modulové střešní držáky (pro panely atp.)

www.otto-lehmann-gmbh.de



Koupíte v sítích:



PRVNÍ CHODSKÁ - Kunovické ladění



V pátek 20.11. jsme se již tradičně setkali se zákazníky z pobočky PRVNÍ CHODSKÉ sídlící v Kunovicích. Společně jsme navštívili vinný sklípek Včelka v Uherském Hradišti, kde se konalo již 2. „Předvánoční ladění“. V tomto příjemném prostředí nebylo o zábavu nouzi. K poslechu a tanci hrála dívčí cimbálová muzika Ženičky z Hluku, ke které se přidal svým zpěvem a hrou na housle i náš vedoucí místní pobočky Pavel Slováček. Příjemná atmosféra se úměrně stupňovala s koštem domácích

slivovic, které byly nakonec zhodnoceny a nejlepší vzorek byl odměněn dárkem. Kromě rautu nabídla PRVNÍ CHODSKÁ i zúčastnění dodavatelé bohatou tombolu. A aby nikdo z hostů nepřišel zkrátka, mohl si další dary vybojovat v soutěži zatlučení hřebíků. Bylo velmi zábavné pozorovat nejen Ženičky a ostatní dámy, ale i v tomto oboru zkušené zákazníky. V této době hřebíkovaček není zatlučení hřebíků kladívkem tak jednoduché, jak by se mohlo zdát. Na tento večírek budeme rádi vzpomínat a už teď se těšíme na další ročník!



DACHPARK – rybaření se Žabákem



Letos na podzim firmu DACHPARK i naše zákazníky přivítal Žabák ze Seníku u Přelouče.

Kdo, nebo co je Žabák??

Žabák je rybník, kde jsme uspořádali rybaření se svými zákazníky. Akce byla pro obě naše pobočky - Pučery i Valy.

Akce se konala v sobotu 19. září. Ovšem naši zákazníci jsou v převážné většině zapálení rybáři, proto někteří nedočkavci si přijeli zarybařit už od čtvrtka. Akce začala v sobotu v brzkých ranních hodinách, kdy si každý rybář našel své místo, rozbalil náčiní a mohlo se začít. Žabák pro naše pokrývače připravil vydatnou snídani. Když byli

všichni připravení, začalo se soutěžit. Hlavním sponzorem této akce byla firma Satjam a Roto. Soutěžilo se o velmi atraktivní ceny. Mezi rybáři se našli i naši „malý pokrývači“, kteří se soutěže taktéž zúčastnili. Soutěžilo se o to, kdo chytí největší rybu, nejmenší rybu a největší počet ryb. Poté jsme museli odměnit i našeho nejmenšího „pokrývače“, který ve své kategorii chytil nejvíce ryb. Odpoledne jsme měli všichni společný oběd a každý jsme si užili slunečné odpoledne po svém. Závěr akce jsme završili steakama. Někteří zúčastnění zůstali až do neděle. Tato akce všechny tak nadchla, že jsme se rozhodli, že z ní uděláme tradici.



KM BETA: Systém KMB SENDWIX zvětšuje obytnou plochu a zkracuje topnou sezónu

Dokonalé tepelně technické, akustické a statické parametry, tedy sendvičové zdivo KMB SENDWIX, dosahuje při výrazně menších tloušťkách stěn (zdicí prvek SENDWIX 8DF pro nosné stěny je široký jen 240 mm, zdicí prvky KMB SENDWIX 12DF-LD a 6DF-LD mají tloušťku pouze 175 mm!), čímž dochází k významným úsporám zastavěné plochy – u stometrového bytu se zvětší obytná plocha až o 8 m².

Výjimečné hodnoty

Přednosti systému KMB SENDWIX KMB SENDWIX od největšího českého výrobce betonové střešní krytiny, vápenopískových a pálených cihel a maltových směsí – společnosti KM Beta, a.s., spočívají v nadstandardních tepelně technických, akustických a statických hodnotách (tepelný odpor $R = 6,87 \text{ m}^2\text{K/W}$, součinitel prostupu tepla $U = 0,14 \text{ W/m}^2\text{K}$, index vzduchové průzvučnosti $R_w = 54 \text{ dB}$, pevnost 40 MPa, požární odolnost – třída A – nehořlavé). Zdicí prvky KMB SENDWIX 12DF a 6DF výškově dodržují metrický modul 250 mm, proto je lze kombinovat s ostatními zdicími prvky, např. pro zdivo (8DF či 4DF). Systém doplňuje i překlad SENDWIX 6DF.

Velmi rychlá a čistá výstavba

Zdicí prvky KMB SENDWIX se pokládají na pero a drážku a lepidlem se natírá jen ložná plocha, takže pracnost je nižší. Pro lepení se používá cementová vysokopevnostní lepicí malta pro tenkovrstvé zdění ZM 921 – lepidlo SX. Vápenopískové cihly jsou nenasákové a bez pórů, zdi z nich jsou velmi přesné a hladké, takže vnitřní omítky lze aplikovat

pouze jako tenkovrstvé. Tepelně technické, akustické i statické parametry i tohoto užšího zdiva dosahují dokonce lepších hodnot, než doporučují normy, a i proto jsou vhodné pro stavby nízkoenergetických či pasivních domů.

Bílá skládanka pro jednoduché použití

Systém KMB SENDWIX byl certifikován od vnitřní omítky po vnější zdivo včetně lepidel, celý systém sestává ze tří základních variant obvodových konstrukcí, které se navzájem liší použitými materiály i výsledným vzhledem fasádní vrstvy: KMB SENDWIX L je systém s lícovou přízdívkou, v systému KMB SENDWIX M je použitým izolačním kontaktním minerální izolací s venkovní povrchovou úpravou v podobě šlechtěné omítky a v systému KMB SENDWIX P je použitým izolačním kontaktním stabilizovaným polystyrenem. Součástí systému jsou také prvky pro zdění příček, překlady, věncovky, lícové a komínové zdivo, zdicí a spárovací malty, lepidla a pomocný materiál.

Více informací na www.kmbeta.cz, nebo na bezplatné lince 800 150 200.

S KM Betou je to hračka!

Tašky, zdivo i malty už vyrábíme dlouho a poctivě. Proto jsme největší domácí výrobce stavebních materiálů. obraťte se na nás a připravíme vám ucelenou nejvýhodnější nabídku materiálů pro hrubou stavbu od jednoho dodavatele. **Vám pak zbude více času na hraní.**



www.kmbeta.cz ☎ 800 150 200

KM BETA
nejen střeška na dlouhá léta

STŘEŠNÍ
KRYTINA

VÁPENOPÍSKOVÉ
CIHLY

PÁLENÉ CIHLY
A STROPY

MALTOVÉ
SMĚSI



JAK TO VIDÍ ZA DACHDECKER Jaroslava Antošová?



Jak hodnotíte rok 2015 z pohledu sortimentu fasád?

Pro nikoho z nás nebyl tento rok lehký, ale pokud porovnáme čísla letošního roku a let minulých, tak došlo k velkému nárůstu v prodeji fasád. Tímto děkuji všem, kteří se aktivně na tomto prodeji podíleli a pevně věřím, že díky úsilí nás všech se budou čísla i v budoucnu stále zvyšovat...

Dávají zákazníci v dnešní době přednost značce, a jakou případně preferují?

Osobnostní profil

Jméno: Jaroslava Antošová

Funkce: Produktový manažer fasád

Od kdy jste ve firmě: 1. 1. 2015

Na čem si nejvíce pochutnáte:

Na jakémkoliv masu

Oblíbený dopravní prostředek:

Auto

E-mail: antosova@dachdecker.cz

Neřekla bych, že zákazníci dávají přednost určitým značkám. Na našem trhu je spousta kvalitních a cenově dostupných značek. Výrobci zateplovacích systémů ročně vynakládají na vývoj, prověření, zkoušky a certifikáty milióny korun, a to za účelem zajistit nejlepší ochranu fasády domu, úsporu tepla, funkčnost, životnost, dlouhý a krásný vzhled fasády domu. Některé realizační firmy sice dávají přednost ceně, a to především z důvodu získání zakázek.

Jaký druh fasád je nejprodávánější?

Nejprodávánější jsou silikonové a silikátové omítky. Najdou se ale i zákazníci, kteří chtějí vytvořit na fasádách i imitace dřevěného povrchu, nebo cihelného či kamenného zdíva.

Jaké máte doporučení pro laika při výběru fasád?

Nechat si poradit od našich prodejců. Dnes je už zcela běžné, že se na stavbu jedeme podívat spolu s dodavatelem fasád, který dokáže na místě dle různých aspektů zhodnotit a určit, který druh fasády je na tu konkrétní stavbu vhodný. Pochopitelně s tím souvisí i správný výběr tloušťky izolantu - dnes se vyžaduje 12 - 14 cm a to je minimální hodnota. I toto je potřeba si při zateplování uvědomit.

Jakou největší zakázku na fasády jste prodávala?

V letošním roce je to zakázka na Kladně - cca 2 000 m².

JAK TO VIDÍ ZA PRVNÍ CHODSKOU Vlastimil Fišer?



Jak hodnotíte rok 2015 z pohledu sortimentu fasád?

Rok 2015 hodnotím velice kladně. Jsme v tomto segmentu na trhu nováčkem a díky našemu kvalitnímu servisu pro pokrývače, jsme schopni totéž nabídnout firmám, které se zabývají „fasádníčinou“. Dodavatelé nás vzali jako pružného a spolehlivého partnera, štiky v rybníku, která vnesla do klidných a zkožnatělých vod svou pružnost a dravost jít za svým cílem a tím jsme se na tomto trhu prosadili. Získáváme zakázky větších rozsahů a tedy i respekt mezi konkurencí.

Osobnostní profil

Jméno: Vlastimil Fišer

Funkce: Produktový manažer fasád

Od kdy jste ve firmě: 1. 3. 2013

Na čem si nejvíce pochutnáte:

Houbová omáčka s karlovarským knedlíkem

Oblíbený dopravní prostředek:

automobil

E-mail: vfiser@chodska.cz

Dávají zákazníci v dnešní době přednost značce, a jakou případně preferují?

Je samozřejmě více skupin odběratelů, kteří řeší stavbu na etapy. Někdo preferuje jen cenu a jiný pouze kvalitu. My se snažíme najít střed, kde se dají majiteli nemovitosti nabídnout velice kvalitní výrobky za rozumnou cenu. K tomu všemu se snažíme doporučit realizační firmy, o kterých jsme přesvědčeni, že realizace bude bezvadná a bude doporučena v okolí, kde se chceme prosadit. Jedinou značkou, kterou nabízíme, je kvalita.

Jaký druh fasád je nejprodávánější?

Nejprodávánější je kontaktní zateplovací systém. Ten umožňuje majiteli nemovitosti komfortní užívání, šetření energií a také zajišťuje domácí pohodu. Skladba EPS nebo minerální vata je v poměru 75% pro EPS a 25% pro vatu. Náhradou zateplení vatou je dlouhodobě na trhu konkurence - systém OPEN z výrobních linek společnosti Baumit, který po více než desetileté aplikaci v západních zemích vstoupila před cca šesti lety na český trh.

Jaké máte doporučení pro laika při výběru fasád?

Vybírejte dodavatele podle referencí, kvality výrobků a také doporučení specialistů, které najdete na pobočkách PCH a Střecha speciál.

Jakou největší zakázku na fasády jste prodal?

Jsem opravdu pyšný na zakázku „bytový komplex Nad Rokytkou“ v Praze a na dodávky zateplení ZŠ na Železně Rudě.



Přijměte pozvání k našemu stánku na veletrhu

STŘECHY PRAHA
veletrh pro stavbu a renovaci střech

Budeme se těšit na Vaši návštěvu ve dnech 21.-23. 1. 2016 u hlavního vstupu v hale 2.

Přijďte a seznamte se s prvotřídní kvalitou, precizním zpracováním a nadčasovým designem.



ROTO: Těšíme se na Vás na veletrhu Střechy Praha 2016.

Stejně tak jako v letech minulých Vás i v roce 2016 srdečně zveme k návštěvě našeho stánku na veletrhu Střechy Praha. Budete mít možnost si prohlédnout, vyzkoušet a porovnat různé typy střešních oken na jednom místě a zároveň mít po ruce kolegy z našeho Roto týmu, kteří Vám poskytnou užitečné a odborné informace. Na co se letos můžete těšit? Představíme Vám několik zástupců produktové řady Designo. Nebude chybět ani naše nová nízkoenergetická řada RotoQ - loňský vítěz prestižního ocenění Zlatá taška, kterého letos budete moci obdivovat i v bílém lakovaném provedení.

Jak jsme již avizovali, na našem stánku bude k vidění loňská novinka - střešní okno RotoQ. Jedná se o produkt s vynikajícími tepelně-technickými parametry. Ve variantě s dvojsklem dosahuje součinitele prostupu tepla celého okna $U_w=1,1 \text{ W/m}^2\text{K}$ a skla $U_g=1,0 \text{ W/m}^2\text{K}$. Porovnáním těchto hodnot zjistíme, že RotoQ vykazuje vynikající hodnotu součinitele prostupu tepla rámem a minimalizuje lokální tepelné mosty, které vedou ke kondenzaci. Ve variantě v trojskle pak vykazuje ještě lepší hodnoty $U_w=0,78 \text{ W/m}^2\text{K}$ a $U_g=0,5 \text{ W/m}^2\text{K}$. Jeho další předností je snadná montáž chytrým klik systémem bez vnějších vrutů. Tímto způsobem lze předejít možnému zatékání do okna při dešti.

Z produktové řady Designo Vám představíme uživatelsky nejkomfortnější výklopné/kyvné střešní okno - Designo R8. Křídlo se otevírá v horním pantu a zajišťuje tak absolutní volnost pohybu v prostoru okna i v jeho okolí. Nutno upozornit na celoobvodové kování, které zajišťuje přesné uzavření křídla po celém jeho obvodu a snadné překlopení do mycí polohy. Kromě toho dosahuje Designo R8 vynikajících tepelných parametrů rámu i celého okna a to i díky předmontovanému zateplovacím u bloku. Hodnoty součinitele prostupu tepla jsou $U_w = 1,2 \text{ W/m}^2\text{K}$ pro dvojsklo a $U_w=0,8 \text{ W/m}^2\text{K}$ pro trojsklo.

Dalším zástupcem z řady Designo, kterého zde uvidíte je nejprodávánější model Designo R7. Jedná se o výsuvně kyvné střešní okno otevírané v horní čtvrtině rámu. Uvidíte ho jak v bílém plastovém provedení, tak i v dekorech borovice a zlatého dubu. Dále si budete moci vyzkoušet i elektricky ovládané střešní okno Designo R4 nebo zateplený výlez do šikmé střechy Designo R3. Nedílnou součástí střešních oken jsou vnitřní a vnější doplňky, které tam nebudou chybět.

www.ROTO-frank.cz

Pochlubte se i VY!

Každý člověk na světě se má určitě čím pochlubit - a stejně tak VY, NAŠI ČTENÁŘI. A to je hlavní důvod toho, proč právě Vám nabízíme možnosti naší nové rubriky „Referenční fasády“.

A co to vlastně znamená? Je to naprosto jednoduché! Pošlete nám fotky Vaší práce a my se postaráme o to, aby se to dostalo do světa právě skrz DACHrevue.

Společně s „Vaší“ střechou máte, samozřejmě, prostor na umístění loga či jiné další prezentace - vše záleží na individuální domluvě a my jsme nakloněni ke všemu.

DOZORSTAV s.r.o. - realizace bývalé knihovny Ostrov



Realizační firma:
DOZORSTAV s.r.o.
Dodavatel: DACHDECKER Karlovy Vary
Termín realizace: 04-06/2015
Místo realizace: Ostrov
Použitý materiál: fasáda Weber

Kontakt: www.dozorstav.cz


Hydroterm - realizace komplexu nad Rokytkou Praha

Realizační firma:
Hydroterm
Dodavatel: PRVNÍ CHODSKÁ
Termín realizace: 04/2015
Místo realizace: Praha
Použitý materiál: MW Knauf a Isover, omítky: Baumit SiliporTop + dekor dřevo



Topstav LTM s.r.o. - realizace Čechova, Praha



Realizační firma:
Topstav LTM s.r.o. 
Dodavatel: DACHDECKER Litoměřice
Termín realizace: 08-11/2015
Místo realizace: ul. Čechova, Praha
Použitý materiál: fasáda - Baumit, střecha Eternit Dacora

Kontakt: www.topstavltm.cz

Revit - realizace ZŠ Železná Ruda

Realizační firma:
Revit
Dodavatel: PRVNÍ CHODSKÁ
Termín realizace: 08/2013
Místo realizace: Železná Ruda
Použitý materiál: Izolant: EPS 70F Styrotrade, omítky: Weber pas Silikon



V-Building s.r.o. - realizace Praha



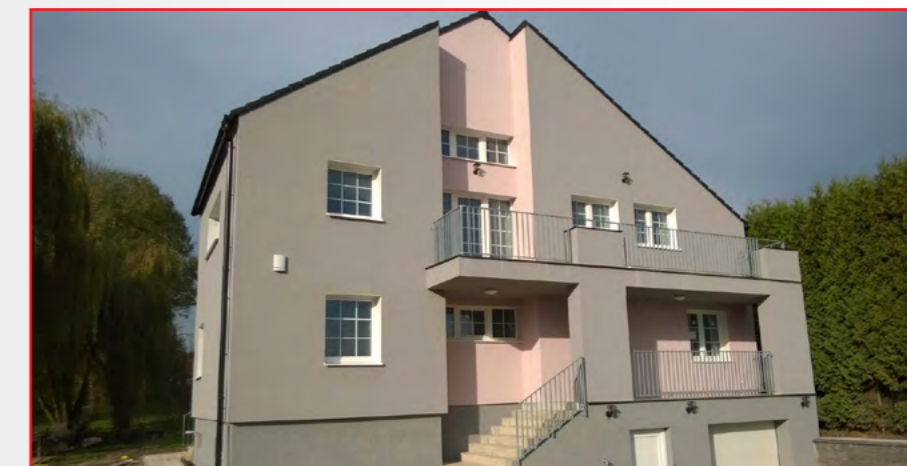
Realizační firma:
V-Building s.r.o.
Dodavatel: DACHDECKER Teplice
Termín realizace: 06-08/2015
Místo realizace: Praha
Použitý materiál: fasáda Weber



Kontakt: www.vbuilding.cz

Trunec - realizace RD Praha

Realizační firma:
Trunec
Dodavatel: PRVNÍ CHODSKÁ
Termín realizace: 06/2014
Místo realizace: Uherské Hradiště
Použitý materiál: Izolant: EPS Baumit Open reflect Omítky: Baumit NanoporTop



Neváhejte a zašlete i VY svá díla.

Zašlete základní informace a 3 fotografie na email: marketing@chodska.cz nebo marketing@dachdecker.cz

Pojďme společně zdobit DACHrevue! Těšíme se na Vaše příspěvky

Váš team DACHrevue

Veletrh Střechy Praha 2016 s atraktivním programem

18. ročníku největšího středoevropského veletrhu pro stavbu a renovaci střech STŘECHY PRAHA se budou opět účastnit nejvýznamnější firmy z oboru. Doprovodný program je realizován za aktivní podpory a účasti špičkových odborníků. Akce se uskuteční 21. – 23. 1. 2016 v PVA EXPO PRAHA Letňany.

Souběžně se koná veletrh pro řemeslo, vybavení a bezpečnost práce řemeslníků ŘEMESLO PRAHA, veletrh úspor energií SOLAR PRAHA a dále veletrhy FOR PASIV, CESTY DŘEVA a soutěžní přehlídka stavebních řemesel SUSO.

Veletrh nabídne pro každého návštěvníka se zájmem o střechy, rekonstrukce, úsporné bydlení a smysluplné využívání obnovitelných zdrojů energie atraktivní program přednášek, praktických ukázek řemesel, poradenství a řadu nových výrobků a služeb.

DOPROVODNÝ PROGRAM

Čtvrtek 21. 1. 2016

- Konference Izolace 2016 – nosné téma Obvodové pláště a stavební fyzika (A.W.A.L.)
- Tisková konference na téma: Revoluce v tuzemském řemesle / Rok řemesel 2016 (AMSP ČR)
- Předávání Ocenění za řemeslný počin 2015 cechům zapojeným v projektu Fandíme řemeslu **ROK ŘEMESL 2016** – přednášky Asociace malých a středních podniků a živnostníků ČR.
- Nový řemeslný portál „mistři řemesla“ – v čem konkuruje ostatním a proč na něm nesmíte chybět?
- Proč menší rodinné firmy často nepřežívají generační výměnu?
- Balíček praktických informací, který účastníci obdrží zdarma (Desatero ke švarcsystému. Jak na měsíční kontrolní hlášení DPH, nejčastější chyby generační výměny u rodinných firem, praktické informace pro začínající mladé podnikatele, Infoset k celoročním aktivitám pro řemeslníky i spotřebitele).
- Zelené střechy a fasády – příklady úspěšných realizací

Pátek 22. 1. 2016

Fórum Dřevěné konstrukce střech 2016 (ČKAIT)

- diagnostika dřevěných konstrukcí
- navrhování tesařských spojů
- nosné konstrukce střech
- novinky z výzkumu pro navrhování nosných dřevěných konstrukcí
- požární ochrana konstrukcí střech
- spojovací prostředky od návrhu po realizaci
- nejmodernější CNC technologie při vytváření dřevěných konstrukcí



Navrhování a realizace zateplení staveb (AVMI)

- navrhování střech dle současné legislativy, plánované změny
- kontaktní zateplovací systémy – změny požadavků na požární bezpečnost, akustické vlastnosti, kotvení ETICS (představení nové pomůcky pro návrh kotvení)
- akustické vlastnosti lehkých konstrukcí
- požární ochrana konstrukcí střech
- rekonstrukce střešního pláště
- jak poznat (ne)kvalitní tepelnou izolaci

zde odstříhnete ✂

ČESTNÁ VSTUPENKA

Dovolujeme si Vás pozvat na veletrhy

STŘECHY PRAHA

ŘEMESLO PRAHA

SOLAR PRAHA

Vstupenka platí i pro veletrhy **FOR PASIV** a **CESTY DŘEVA**

21. - 23. 1. 2016 ČT-PÁ 10-18 | SO 10-17
PVA EXPO PRAHA Letňany, Beranových 667, 199 Praha 9

Držitel čestné vstupenky je na veletrhu hostem společnosti:

DACH PARK
PRODEJ • DÍLNA • PŮJČOVNA

Bez razítka a vyplnění údajů níže je vstupenka neplatná.

Jméno a příjmení
Firma
PSČ Město
E-mail
Obor činnosti

Vstupenku odevzdejte přímo u vstupu. Parkovné není součástí vstupenky.

www.strechy-praha.cz

- Revoluce v tuzemském řemesle / ROK ŘEMESL 2016 / Balíček praktických informací (AMSP ČR)
- Plechové střešní krytiny – moderní řešení pro moderní střechu – mezinárodní konference (METAL TRADE COMAX, odborný partner: ECCA)
- Fotovoltaické elektrárny ve světle nové legislativy a s možností dotace NZÚ (ČFA)

Sobota 23. 1. 2016

- Fórum Energetická soběstačnost pro domácnosti - střešní fotovoltaika, optimalizace spotřeby vyrobené energie, akumulace energie
- Chcete si odpovědně pořídit dům či byt a neřešit problémy se střechou? Poradíme Vám!
- Desatero při výběru realizační firmy a nejčastější

- chyby ve střešním plášti (Cech KPT ČR)
- Na co si dát pozor při podání žádosti v programu Nová zelená úsporám (EkoWATT)
- Losování o střechu zdarma a další hodnotné ceny



PORADENSTVÍ a další doprovodné aktivity

- Stavební poradenské centrum s podporou ČKAIT a ČVUT v Praze
- Centrum pro obnovitelné zdroje a úspory energií
- Česká fotovoltaická asociace
- Centrum fasád
- Fandíme řemeslu - společný stánek řemeslných cechů
- Poradenství pro začínající podnikatele (stánek Fandíme řemeslu) – doporučení, tipy, nejčastější chyby, praktické rady
- Cech klempířů, pokrývačů a tesařů ČR – stánek, ukázky, poradenství
- Cech malířů, lakýrníků a tapetářů ČR - ukázky
- Pokrývačské muzeum
- Prestižní soutěže



Pojďte se potkat na jedinečné události, kde získáte na jednom místě kompletní přehled o daném oboru, můžete si exponáty osahat a odzkoušet a přitom získat ihned odpovědi na své dotazy. Klíčový význam má přímá výměna zkušeností s výrobcí, diskuse s experty a navázání nových kontaktů. „Střechy Praha se souběhem ostatních akcí jsou událostí, kterou by si nikdo z oboru neměl nechat ujít“, uzavírá Jitka Šefránková, ředitelka veletrhu.

Více na www.strechy-praha.cz

HPI
NADKROKOVNÍ IZOLAČNÍ SYSTÉM THERMO-LINE

• výjimečné tepelně-izolační vlastnosti $\lambda_e = 0,021 \text{ W/mK}$
• difúzně otevřený systém
• ideální materiál pro rekonstrukce v kombinaci se stávající minerální izolací mezi krokvemi

NOVINKA
tloušťky 60mm a 80mm nyní s integrovanou reflexní pojistnou hydroizolací (DHV)

www.hpi.cz



DACHDECKER

Dolní Rychnov

Bergmannova 95
tel.: 352 350 151
so@dachdecker.cz

Karlovy Vary

Česká 3 - Tašovice
tel.: 353 228 341
kv@dachdecker.cz

Mělník

Hořín 82
tel.: 315 626 602
me@dachdecker.cz

Teplice

Anglická 1188
tel.: 417 562 562
te@dachdecker.cz

Chomutov

Dolní 1415
tel.: 474 638 733
ch@dachdecker.cz

Kladno

Vinařice-Barré
tel.: 312 275 503
kl@dachdecker.cz

Litoměřice

Litoměřická kotlina 383
tel.: 416 531 732
lt@dachdecker.cz

DACHPARK

Pučery - Zásmyky

Pučery 72
tel.: 321 790 652-3
pucery@dachpark.cz

Přebouč - Valy

Pardubická 34,
tel.: 602 539 386
prebouc@dachpark.cz

PRVNÍ CHODSKÁ

Klenčí pod Čerchovem

Klenčí pod Čerchovem 361
tel.: 724 007 213
klenci@chodska.cz

Písek - Smrkovice

Smrkovice 194
tel.: 602 182 773
pisek@chodska.cz

Kostelec nad Labem

T. G. Masaryka 576
tel.: 724 267 263
kostelec@chodska.cz

Frýdek-Místek

17.listopadu 909
tel.: 605 778 357
frydek@chodska.cz

Zbiroh (francíza)

Bezručova 145
tel.: 605 281 647
zbiroh@chodska.cz

Plzeň

Jateční třída 28
tel.: 606 685 136
plzen@chodska.cz

Planá u Mariánských Lázní

Nádražní 535
tel.: 724 042 002
plana@chodska.cz

Vysoké Popovice

č.p. 254
tel.: 724 433 973
popovice@chodska.cz

Přerov

Husova 667/19
tel.: 702 037 594
prerov@chodska.cz

Bavoryně u Zdic (francíza)

Na Lhotkách 102
tel.: 724 985 835
zdice@chodska.cz

Plzeň - Křimice

Chebská 27
tel.: 739 503 706
krimice@chodska.cz

Klatovy

Jateční ulice
tel.: 606 682 557
klatovy@chodska.cz

Pelhřimov

U Prostředního mlýna 2478
tel.: 602 757 693
pelhrimov@chodska.cz

Český Krumlov

Za Jítonou 250
tel.: 725 421 484
krumlov@chodska.cz

Rudná - Chrástany

Chrástany 140
tel.: 602 247 825
rudna@chodska.cz

České Budějovice

Slévárenská 675
tel.: 724 031 529
budejovice@chodska.cz

Uher. Hradiště - Kunovice

Osvobození 18
tel.: 777 206 055
kunovice@chodska.cz

Nymburk (dceřiná firma)

Boleslavská 400
tel.: 725 502 701
nymburk@chodska.cz

Přijedte se podívat k nám na jednu z našich poboček, nebo navštivte naše webové stránky.