

IZOLACE A DOPLŇKY STŘECH

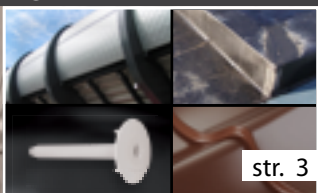
společně vydávají:

DEC DACHDECKER
Vše pro Vaši střechu

PRVNÍ CHODSKÁ
SPECIALISTA NA STŘECHY

DACH PARK
PRODEJ • DÍLNA • PŮJČOVNA

STŘECHAŘSKÉ NOVINKY



str. 3

SATJAM

Podhorská architektura



str. 4

ETERNIT

Věčná střecha na dosah



str. 5

Jak to vidí...



str. 6

ROTO

Nízkoenergetická řada RotoQ



str. 7

DÖRKEN

Lepicí a těsnící program DELTA



str. 8

KVK PARABIT

Asfaltové pásy



str. 9

Referenční střechy

realizačních firem



str. 10-11

TOPWET

Moderní trendy v odvodnění



str. 12-13

Adopce želvy

Novinky z PRVNÍ CHODSKÉ



str. 14

BODYZORBING

Novinky z DACHDECKERU



str. 14

LINDAB

Střecha z oceli



str. 15

Redakce DACHrevue

Vážení čtenáři, dostává se Vám do rukou již 47. vydání DACHrevue, zpravodaje pro všechny moderní střechaře! Na co se tedy můžete v našem novém čísle těšit? Střežařské novinky v sortimentu pro rok 2015 Vás zcela jistě osloví! Firma TOPWET vyvinula nové ochranné koše pro střešní vpusti. Roto – střešní okna – prezentuje novinku nízkoenergetických třešních oken RotoQ, které jsou vyhledávanou položkou pro nízkoenergetické stavby. Na stále populárnější výstavbu sрубových a klasických dřevostaveb reagovala firma Satjam se svým plechovým šindelem. Vlákocementové šablony Eternit si své místo na trhu drží – architekti navrhují moderní obklady fasád, renovaci historických budov i originální střechy. Žádná střecha se neobejde bez lepících a těsnících fólií – slouží k ochraně tepelně izolačních vrstev a tím i bezvadné a dlouhodobé funkčnosti šikmých střech. U plochých střech je otázka mechanické odolnosti a životnosti zásadní – podstatný je výběr vhodného typu asfaltového pásu. Novým trendem v odvodnění teras, balkonů a lodžii poradí odborný článek firmy TOPWET. Populární a dnes již nezapomenutelnou rubrikou se staly „Referentské střechy“, kde se i VY můžete pochlubit svými díly. Zašlete nám fotodokumentaci a stručný popis střechy/střech, které jste právě Vy renovovali či nově vystavěli a získáte prostor pro Vaši prezentaci zdarma! Už teď se těšíme na Vaše fotky. V rubrice „Jak to vidí...“ zpovídáme naše kolegy a zjišťujeme jejich pohled na současnou situaci na trhu. A co říci, závěrem? Doufáme, že dále uvedené články Vám budou inspirací a přínosem. Děkujeme Vám za přízeň a přejeeme příjemné počtení.

TÝM DACHREVUE

Obsah:

Střežařské novinky	3
Plechová střešní krytina pro podhorskou architekturu	4
Věčná střecha na dosah	5
Jak to vidí...	6
Nízkoenergetická řada oken	7
Lepící a těsnící program DELTA	8
Asfaltové pásy	9
Referentské střechy	10-11
Moderní trendy v odvodnění	12-13
Novinky z PRVNÍ CHODSKÉ	14
Novinky z DACHDECKERU	14
Střecha ze švédské oceli a dřevostavba	15

Redakce DACH revue:

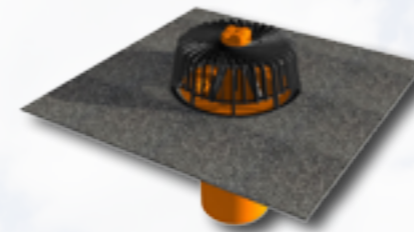
Vaše podněty a připomínky směrujte na emaily:
marketing@dachdecker.cz nebo marketing@chodska.cz

Adresa redakce:
Bergmannova 96, 356 04 Dolní Rychnov
tel.: 602 252 055
ISSN číslo: MK ČR E 18313

Časopis DACH Revue vychází 3x ročně, distribuce je zdarma.
Společným nákladem vydávají společnosti:
DACHDECKER, PRVNÍ CHODSKÁ a DACHPARK.

Redakční rada:
Šéfredaktor: Aneta Ulovcová | ulovcova@dachdecker.cz
Redaktoř: Jarmila Konfrštová | jkonfrstova@chodska.cz

Ochranný koš TOPWET



Společnost TOPWET vyvinula nový ochranný koš pro střešní vpusti a nástavce s praktickým systémem uchycení, zvýšenou mechanickou odolností a samočisticí schopností. V prodeji od podzimu 2015.
<http://www.topwet.cz/>

Nová řada střešních oken ROTOQ

RotoQ je zcela nový typ nízkoenergetického střešního okna od firmy Roto. Vyznačuje se příjemnou obsluhou, snadnou montáží a vynikajícími tepelně technickými parametry. Montáž funguje na inovativním systému „klik“. Na vnější straně okna není jediný vrut a montážní postup je doprovázen zvukovým potvrzením zacvaknutí jednotlivých dílů.



www.roto-frank.cz

Fasádní systémy RHEINZINK

Velkoformátové šablony na stadionu Vítkovice vynikají v přírodním modrošedém provedení RHEINZINK-prePATINA. Možnost pokládky šablon vertikálním, horizontálním i diagonálním směrem přímo vybízí ke kreativnímu řešení objektu. Jistota technického poradenství RHEINZINK od projektu až po realizaci. www.rheinzink.cz



CREATON TERRA OPTIMA



Univerzální posuvná taška Terra Optima v sobě spojuje německou tradici a kvalitu se současnými požadavky na moderní vzhled krytiny. Díky možnosti posuvu až 51mm je ideálním modelem jak pro rekonstrukce tak pro novostavby od sklonu 15°. Více informací na www.creaton.cz

Hmoždinka LINO

Hmoždinka LINO 13-K splňuje všechny současné nároky na kotvení tepelné izolace a hydroizolace plochých střech. Umožňuje ekonomické a efektivní kotvení velkého rozsahu tloušťek izolantu do prakticky všech stavebních materiálů. www.likov.com

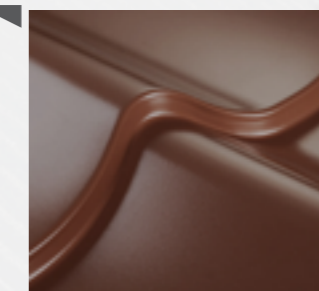


Hydroizolační pásy

Paraelast FIX PE je samo-lepící SBS modifikovaný asfaltový pás ze skleněné tkaniny s nosnou vložkou o mimořádné pevnosti. Na horní straně je spalitelná polyetylenová folie. Tato folie usnadňuje rychlejší natavení a lepší spojení s vrchní vrstvou střešního pláště, proto se tento typ pásu nejčastěji lepí na pěnový polystyrén. Hydroizolační pásy je také možné mechanicky kotvit. Více informací naleznete na www.kvkparabit.com.



PUREX™ nyní od SATJAMU



PUREX™ má svůj původ ve Skandinávii, kde byl perfektně prověřen v drsných podmínkách. Tento materiál patří do jakostní třídy EX - EXCELENT. Tato nejvyšší kategorie povrchové úpravy garantuje dlouhodobě velmi vysokou ochranu. Proto jsou střechy z materiálu PUREX™ zařazeny do programu SATJAM Záruka Plus a je na ně poskytována záruka 40 let. www.satjam.cz



Perfektní ochrana před sněhem a ledem

Dodáme vám kvalitu.



PŘINÁŠÍME KVALITU NA STŘECHU

- Sněhové zachytávače
- Střešní lávky
- Bezpečnostní střešní háky
- Žlabové háky
- Svodové objímky
- Kovová střešní okna
- Modulové střešní držáky (pro panely atp.)

www.otto-lehmann-gmbh.de



SATJAM: Plechová střešní krytina se hodí pro podhorskou architekturu



SATJAM®
šindel

Výstavba srubových staveb a klasických dřevostaveb, s použitím přírodního dřeva, je stále populárnější po celém území České republiky, i když nejčastěji se s ní můžeme setkat v horských a podhorských oblastech.

Všechny tyto stavby disponují charakteristickým architektonickým řešením, a to platí i pro střechy. Na těchto stavbách preferujeme spíše klasický vzhled. A nyní je možné typickou krytinu v tradičním horském stylu najít i v plechovém provedení. Na trh totiž přichází **SATJAM Šindel**.



Design respektuje tradiční vzhled

Při vývoji této střešní krytiny SATJAM v oblasti designu nevymýšlel nic nového. Vzhled střešní krytiny byl inspirován tradiční horskou a podhorskou architekturou. A právě propojení této architektury společně s vysoce kvalitní výrobou střešních krytin SATJAM si jistě najde nemalý počet zákazníků.

Kvalitní plech vydrží náročné podmínky

SATJAM Šindel je dalším druhem maloformátové střešní krytiny nabízené firmou SATJAM. Jako výrobní surovina je využíván vysoce jakostní ocelový pozinkovaný plech. Povrchová úprava může být ve dvou variantách provedení - Satpur a Purmat®. Satpur je lesklá povrchová úprava na bázi polyuretanu a nabízí vysokou ochranu proti mechanickému poškození. Nabízena je ve třech barevných variantách. Povrchová úprava Purmat® byla speciálně pro SATJAM vyvinutá v laboratořích firmy ArcelorMittal. Disponuje nadstandardní odolností proti korozi, UV záření i proti mechanickému poškození. Tato povrchová úprava je nabízena ve čtyřech barevných variantách.

www.satjam.cz



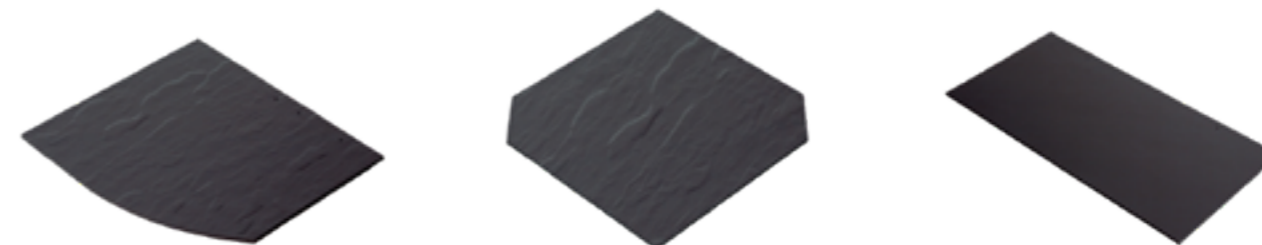
ETERNIT: Věčná střecha na dosah

Eternit

Dokonalá střecha by měla vydržet věčně. A právě od slova věčnost, latinsky „Eterna“, je odvozen název střešní krytiny Eternit. Jen málokterý stavební materiál se může pochlubit dlouhou a prověřenou životností a nadčasovým vzhledem.

Díky své vysoké estetické a funkční hodnotě je vláknocementová krytina Eternit oblíbená při rekonstrukcích i novostavbách. Výhodou je především nízká hmotnost, snadná zpracovatelnost, bezúdržbovost, stálobarevnost a v neposlední řadě také poměr cena/kvalita. Kromě toho oslovuje výrazným vzhledem a ekologičností. Německý výrobce Eternit AG má nejdelsí zkušenost s výrobou krytiny neobsahující azbest. Vláknocementové šablony tak lze bez obav používat nejen pro zastřešení budov, ale také i jako originální fasádní obklady.

Uznávaným a vyhledávaným řešením nejen při obnově historických památek jsou šablony Eternit především díky různému způsobu krytí. Široká nabídka doplňkových formátů navíc umožňuje komplexní a estetické provedení složitějších detailů střech. Se vznikem nové organizační složky **Creaton South-East Europe**, která nahrazuje původní působení společnosti EBM Co. na českém trhu je nově na šablony Eternit poskytována záruka 30 let na funkční vlastnosti uváděné v evropské normě EN 492. Samozřejmostí je však dodržení záručních podmínek a montážního návodu, platných norem a pravidel pro navrhování a provádění střech vydávaných Cechem klempířů, pokrývačů a tesařů ČR, ve kterých je již nově zahrnuta samostatná kapitola o vláknocementové krytině.



široká nabídka tvarů a barev • hladký nebo strukturovaný povrch • záruka 30 let



CREATON
PŘIROZENĚ "UDÁVÁ TÓN"

S podzimním větrem přichází čas na NOVOU STŘECHU!

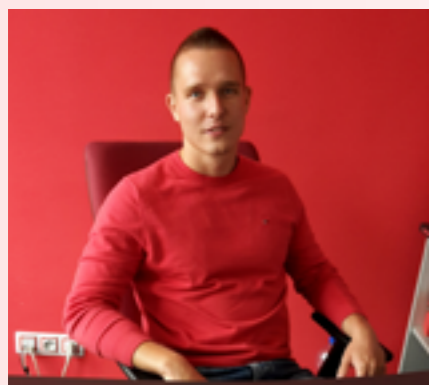
BALANCE
Velkoformátová taška vyvážených proporcí se spotřebou od 8,4 ks/m² vhodná i pro nízké sklony střech.

RAPIDO
Velkoformátová dvojitě falcovaná taška se spotřebou od 8,1 ks/m² je jednou z nejekonomičtějších tašek na trhu.

DOMINO
Vydařené spojení jedinečných předností keramické střešní tašky s moderními představy o designu současnosti.

OPTIMA
Taška s možností posuvu až 51 mm a spotřebou od 11,9 ks/m² je ideální krytinou pro rekonstrukce i novostavby.

JAK TO VIDÍ ZA DACHDECKER Michal Muchka?



Jaký je letos poměr prodeje šikmých versus plochých střech?

Nejčastěji prodávané jsou střechy šikmé v poměru 5:1, mnohdy však jedna plochá střecha svojí velikostí předčí několik šikmých.

Dávají zákazníci v dnešní době přednost kvalitě?

Nejčastěji spolupracujeme s realizačními firmami, které pro získání zakázky upřednostňují levnější materiály. Naopak koncový investor dá na naše doporučení a v mnoha

Osobnostní profil

Jméno: Michal Muchka

Funkce: Prodejce Sokolov

Od kdy jste ve firmě: 3.11.2008

Na čem si nejvíce pochutnáte:

Na pořádném kusu masa

Oblíbený dopravní prostředek:

Automobil

E-mail: muchka@dachdecker.cz

případech zvolí i cenově nejdražší variantu s velmi kvalitními materiály a dlouhou zárukou, aby po pár letech po pokládce krytiny nemusel doma chodit s deštníkem, ale mohl si užít pohodové a klidné stáří v teple domova.

Je pravidlem, že kvalita automaticky navyšuje cenu na násobek?

Ne vždy, velmi často přicházejí naši dodavatelé střešních krytin s akčními nabídkami, během nichž je možné zakoupit nejkvalitnější

materiál i za cenu standardního. Tyto akce jsou velmi oblíbené a opakují se pravidelně každý rok.

Jaké máte doporučení pro laika, při výběru materiálu na plochou či šikmou střechu?

Každý zákazník by měl přijít již s konkrétním návrhem střechy od projektanta, kde není zohledněna například jen váha střechy, ale i estetický vzhled krytiny. Na základě poskytnutých informací jsem schopný nabídnout různé alternativy krytiny. U plochých střech bývá hlavním důvodem k jejich výměně absence izolace, proto doporučuji vždy spojit nákup ploché střechy s vhodnou izolací.

Jakou největší střechu jste prodával?

Moje zatím největší prodaná plochá střecha byla v roce 2013 o rozloze 3500m² na mateřské a základní škole v Rotavě.

JAK TO VIDÍ ZA PRVNÍ CHODSKOU Pavel Slováček?



Jaký je letos poměr prodeje šikmých versus plochých střech?

Pokud porovnám reálná čísla naší Kunovické pobočky, výsledek je jasný. Šikmé střechy tvoří většinu dodávaných střešních konstrukcí. Konkrétně se jedná o 85,41% oproti plochým střechám 14,59%. V minulém roce to bylo 82,94% ku 17,06%. Vnímáme tedy mírný nárůst v oblasti šikmých střech a slabší pokles v plochých střechách.

Dávají zákazníci v dnešní době přednost kvalitě?

Známa pravda o tom, že nejsme

Osobnostní profil

Jméno: Ing. Bc. Pavel Slováček, MBA

Funkce: Vedoucí pobočky Kunovice

Od kdy jste ve firmě: 1.9.2014

Na čem si nejvíce pochutnáte:

Steak z hovězího pupku (na grilu), místní fazolová polévka a beleše

Oblíbený dopravní prostředek:

motoroka, motorový člun, letadlo

E-mail: pslovacek@chodska.cz

tak bohatí, abychom si mohli kupovat levné věci platí stále pouze u určité skupiny lidí, která si dobře uvědomuje význam slov trvalé hodnoty viditelných věcí, jako jsou budovy, katedrály, umělecká díla, která obvykle dominují svou viditelností a přetrváním, které předáváme z jedné generace na druhou. Většina koncových zákazníků volí v současné době lehce podprůměrnou zlatou střední cestu.

Je pravidlem, že kvalita automaticky navyšuje cenu na násobek?

Ne vždy je to pravidlem. Pro některé výrobce a řemeslníky - živnostníky je kvalita samozřejmostí a standardem, kterou poskytují za úměrnou cenu. Ze své zkušenosti vím, že ne vše co je drahé je dobré. Je dobré se dívat kolem sebe, informovat se, porovnávat, navštívit výrobní závod či referenční stavbu. Z mého pohledu se čistota a pořádek na pracovišti nebo výrobním závodě rovnají kvalitě za přijatelnou cenu.

Jaké máte doporučení pro laika, při výběru materiálu na plochou či šikmou střechu?

Pamatujte na to, že každá střecha musí být nejen estetická, ale také dokonale funkční. Proto raději volte takové konstrukční systémové řešení, které se postará o váš uživatelský komfort a bezpečí po celou dobu životnosti realizované stavby.

Jakou největší střechu jste prodával?

V letošním roce vítězí plochá střecha v Ostravě - cca. 2000m².

ROTO: Nová řada nízkoenergetických střešních oken RotoQ



RotoQ je zcela nový typ střešního okna v sortimentu Roto. Je výrazně odlišné od stávající řady oken Designo. Vyznačuje se příjemnou obsluhou a snadnou montáží. Navíc díky kvalitnímu zasklení, zateplovacímu bloku po celém obvodu rámu a napojení na parotěsnou fólii dosahuje vynikajících tepelně-technických parametrů.

V základní verzi se zateplovacím blokem se RotoQ dostává na hodnotu $U_w=1,1 \text{ W/m}^2\text{K}$, při $U_g=1,0 \text{ W/m}^2\text{K}$. V trojskle pak vykazuje ještě lepší hodnoty $U_w=0,78 \text{ W/m}^2\text{K}$ s $U_g=0,5 \text{ W/m}^2\text{K}$.

RotoQ je okno s kyvným způsobem otevírání, panty se tedy nachází ve středu rámu. Tyto panty jsou vybaveny stejně jako u všech oken Roto možností dodatečného seřízení křídla v rámu. Tuto funkci zákazník ocení nejen při sesednutí krovu a následné deformaci rámu okna, ale i při nesprávné montáži. Jeho největší trumf se však ukáže právě při jeho montáži.

Montáž funguje na inovativním systému „klik“. Na vnější straně okna není jediný vrut a montážní postup je doprovázen zvukovým potvrzením zacvaknutí jednotlivých dílů. Montážník tedy jednoduše pozná, zda je skutečně vše na svém místě a správně zajištěno. Každé střešní okno RotoQ ve variantě Profi je již z výroby opatřeno zateplovacím blokem na celou výšku rámu.

To znamená, že izolace je z plochy střechy vytažena až na vrchní hranu rámu okna. Díky těmto vlastnostem okno dosahuje vyšších povrchových teplot a tím je mnohem méně náchylné na kondenzaci vlhkosti. Navíc jsou některá zasklení vybavena vrstvou „Anti-Tau“, která eliminuje negativní jev srážení vlhkosti na vnější straně zasklení.



kteřá slouží k pohodlnému a bezpečnému umytí skla. Pro nesnadno přístupné podkrovní prostory je RotoQ k dostání i v elektrickém provedení s integrovaným motorem, který se dá ovládat přepínačem nebo dálkovým ovladačem.

Velkou výhodou je, že lze RotoQ Tronic zároveň ovládat i manuálně. RotoQ je vysoce kvalitní a zároveň jednoduché střešní okno zaměřené na průměrného spotřebitele. Je však domyšleno do posledních detailů, tak aby bylo co nejdokonalejší pro uživatele ale i montážníka. Bylo vyvinuto na základě rozsáhlé analýzy zákaznického užítku. Zkrátka je to okno vyrobené přesně na přání zákazníků.

RotoQ mělo premiéru na veletrhu Střechy Praha 2015, kde ho odborná porota zvolila jako nejlepší exponát veletrhu a udělila mu prestižní ocenění Zlatou tašku.

www.rotot-frank.cz



dvojsklo:
 $U_w = 1,1 \text{ W/m}^2\text{K}$

trojsklo:
 $U_w = 0,78 \text{ W/m}^2\text{K}$

www.rotot-frank.cz

Roto Q

Nová řada nízkoenergetických střešních oken

Prvotřídní řešení pro Vaši střechu



DELTA®

DELTA® chrání hodnoty.
Šetří energii. Zvyšuje komfort.

DÖRKEN

NOVINKA



Odříznutá fólie podél nároží se otočí o 180° a pokládá se zleva doprava.



Fólie se položí zprava doleva, odřízne se v úhlu podél nároží.

DELTA-MAXX WD
Až do
30%
možná úspora
materiálu

DELTA-MAXX WD

Úsporná střešní fólie pro
valbové střechy.

Pojistná fólie vybavená dvěma lepicími okraji po rubové straně pásu. Zvýšení výkonu při pokládce na valbových a stanových střechách. Fólii lze přeložit i přes hřeben a nevzniká nutnost dalšího lepení. Šetří náklady díky stejnému úhlu řezu v úžlabí / nároží. Vysoce zatížitelná, pevná a extrémně odolná proti proslápnutí.

www.dorcken.sk · www.dorcken.cz
Člen skupiny Dörken

Dörken: Lepicí a těsnicí program DELTA

Nezbytnou součástí fóliových systémů sloužících k ochraně tepelně izolačních vrstev a tím i bezvadné a dlouhodobé funkčnosti šikmých střech je lepicí a těsnicí program. Žádná střecha se již bez jeho pomoci neobejde. V minulosti se lepení a těsnění fóliových systémů více či méně podceňovalo. Pojistné hydroizolace pod skládanými krytinami se nelepily téměř vůbec a ani u parozábran se nepřistupovalo k zajištění celistvosti a tím pádem nutné vzduchotěsnosti této stavebně důležité vrstvy příliš zodpovědně. A přitom u parozábrany je lepení a těsnění, vzhledem k nebezpečným stavebně fyzikálním procesům, pro spolehlivou funkčnost celé střechy klíčové.

V dnešní době jsme již technicky vyzrálejší a navíc nám praktické zkušenosti z nevydařených realizací jednoznačně vytýčili směr, kterým je nezbytné se ubírat. V praxi to znamená:

Pečlivě vybírat fóliové systémy od prověřených výrobců a upřednostnit tradici a technické zázemí před lákavě nízkou cenou, která bývá mnohdy podmíněna pokleslou úrovní výrobců. Od výrobců zaměřených na cenu se přílišná spolehlivost nedá očekávat. Protože jsou fóliové systémy součástí střešního pláště a tím pádem i komplikovaně přístupné, neměli bychom tato varování brát na lehkou váhu. Souvislost hledejme i v tom, že samotné fólie nám tepelně izolační systémy ani shora, ani ze spodní strany spolehlivě neochrání. Proto je lepicí a těsnicí program pro správné technické zpracování nepostradatelným doplňkem fóliových systémů!!!

V praxi to funguje tak, že levná fólie = žádné doplňky pro lepení, nebo levné doplňky = nízká lepicí síla!

Teplotní výkyvy, přímé či nepřímé UV záření, prach, mechanické namáhání jsou slabým výčtem nástrah, kterými jsou provedené lepené spoje a použité materiály ve střechách vystaveny. Láková cena = riziko !!! Pásky buď obsahují jen tenkou vrstvu lepidla = špatná adheze (přilnavost)

= špatná přilnavost motocyklové pneumatiky při náklonu v zatáčce je zárukou pádu. Stejně tak jako ztratit stroj v tomto případě, můžeme ztratit celé provedené dílo. Do potíží vyvolaných neadekvátním lepicími doplňky následně zapojíme i ostatní materiály (tepelné izolace, dřevo, zdivo, střešní okna ...). Lepení dělíme na dvě oblasti, a sice, lepení a těsnění pojistných hydroizolací (fólií pod krytinou) a lepení a těsnění parozábran (pod obkladem interiéru - např. sádkkartonem).

Pokud podceníme lepení pojistných hydroizolací může dojít k zatékání v místech přesahů, detailů napojení na konstrukce (komíny, střešní okna, zdivo), dále v místech kotvení kontralatí (perforace kotvicími prvky). Kromě zatékání nám neutěsněnými přesahy chladný proudící vzduch může snižovat tepelně technické vlastnosti tepelně izolačních vrstev.

U parozábran jsou však netěsnosti ještě nebezpečnější, neboť podporují stavebně fyzikální jev zvaný „konvekce vodní páry“. Znamená to, že pokud nezajistíme těsnost v místech přesahů parozábrany, stejně tak jako v místech jejich napojení na přilehlé stavební konstrukce a konstrukční prostupy, může těmito proniknuvší teplý a zároveň vlhčí vzduch z vytápěného interiéru pronikat do tepelně izolačních vrstev, kde se postupně změní na vodu. Pravidelný a dlouhodobý přísun interiérového vzduchu s následnou kondenzací má za následek značné tepelné ztráty, vede k tvorbě plísní, dřevokazných hub a hnilobě dřeva (bez ohledu na to, zda jsme jej opatřili impregnačním prostředkem či nikoliv). Degradace střešního pláště zapříčiněná podceněnými stavebně fyzikálními vlivy je tak vysoce pravděpodobná. DÖRKEN je v ohledu spolehlivého lepení a těsnění nejtechničtější firmou na trhu. Disponuje především ověřenými postupy v souladu s prověřenými materiály na náročném evropském trhu.

Karel Bulín
www.dorcken.cz

8

KVK Parabit: Asfaltové pásy mají vyšší mechanickou odolnost a delší životnost

Povlakových hydroizolací, asfaltových pásů a plastových fólií je na našem trhu velké množství a jejich kvalita je pochopitelně různá. Abychom mohli široké veřejnosti přiblížit problematiku povlakových hydroizolací opravdu komplexně, potřebovali bychom v tomto časopisu velký prostor. Pro pracovníky realizačních firem i pro uživatele budov jsou vlastnosti hydroizolací, jako je mechanická odolnost, životnost a nároky na jejich údržbu velmi důležité.

Prokazatelně vyšší mechanická odolnost asfaltových pásů je dána charakterem materiálu a delší životnost asfaltových pásů lze bez problémů ověřit na mnoha budovách, a také u výrobců obou systémů. Hodnocení některých hydroizolací se v praxi poměrně často zjednodušuje a vyzdvihují se jen některé jejich parametry, například u fólií jejich menší plošná hmotnost.

Pracovníci na stavbách vnímají nejen plošnou hmotnost hydroizolací, ale také hmotnost rolí, které musí přenášet, rovnat do správného směru, atd. Role fólií z mPVC tloušťky 1,5 mm mají při šířce rolí 1,3 až 1,6 m hmotnost 44 až 51 kg, a při šířce rolí 2 m (ev. 2,15 m) mají hmotnost 65 kg nebo i větší jak 70 kg, zatímco role vrchních asfaltových pásů o tloušťce 4 až 5 mm mají 38 až 45 kg.



1.

Na hydroizolace je potřeba se dívat jako na systém. Fólie jsou na stěnách obvykle nataveny na poplastované plechy a horní oblast lišt je zatmelena, obrázek 1. Spáry nad lištami na stěnách je nutné během životnosti fólií pravidelně kontrolovat a tmelení opravovat, jinak do střešního pláště obvykle zatéká.



2.

Na střechách je také potřeba během jejich provozu provádět čištění žlabů, vpustí, a provádět údržbu různých technických zařízení, (např. telekomunikační a různá vzduchotechnická zařízení, viz. obr. 4). Někdy se na střechách také provádějí změny v umístění takových zařízení, osazují se nové světlíky, manipuluje se s hromosvody nebo s žebříky a při této činnosti velice často dochází k mechanickému poškození hlavně fóliových hydroizolací obrázek 2.



Fólie z mPVC po nějaké době významným způsobem změny své technické parametry. Změkčovadla uniknou nebo zdegradují, fólie ztuhnou, povrch zestárne. Na vyžilé fólie (někdy po 10-ti, někdy po 15-ti letech) nelze nové záplaty z nových fólií natavit (pomocí horkovzdušného agregátu) a ani je jinak připevnit nebo přilepit chemicky.

3.

I silné krupobití může zestárlé fólie vážným způsobem mechanicky poškodit, a např. minerálně vláknitou tepelnou izolaci úplně znehodnotit, viz. obrázek 3.

Použití SBS modifikovaných asfaltových pásů, viz. obrázek 4, je vhodnější ve skladbách provozních střech a na střechách, kde se vyskytuje velké množství různých technických zařízení.



4.

Na mnoha střechách byly SBS modifikované asfaltové pásy řady Elastodek special po více jak 15-ti letech provozu nalezeny stále elastické, směs vykazovala vratné reakce, a při stavebních úpravách bylo možné na starší asfaltové pásy nové asfaltové hydroizolace spolehlivě natavit.

www.kvkparabit.com

KVK Parabit
tradiční česká lepenka

9

Pochlubte se i VY!

Každý člověk na světě se má určitě čím pochlubit - a stejně tak VY, NAŠI ČTENÁŘI. A to je hlavní důvod toho, proč právě Vám nabízíme možnosti naší nové rubriky „Referenční střechy“.

A co to vlastně znamená? Je to naprosto jednoduché! Pošlete nám fotky Vaší práce a my se postaráme o to, aby se to dostalo do světa právě skrz DACHrevue.

Společně s „Vaší“ střechou máte, samozřejmě, prostor na umístění loga či jiné další prezentace - vše záleží na individuální domluvě a my jsme nakloněni ke všemu.

Pokryvačství Jan Zamrazil - realizace Říčany u Prahy



Realizační firma:
Pokryvačství Jan Zamrazil
Dodavatel: DACHDECKER Mělník
Termín realizace: 05-06/2015
Místo realizace: Říčany u Prahy
Použitý materiál: Tondach Stodo 12
břidl. glazura

Kontakt: Z.Honza@seznam.cz

Profi-střecha.cz - realizace Kunčičky u Bašky

Realizační firma:
Profi-střecha.cz
Dodavatel: PRVNÍ CHODSKÁ
Frýdek Místek
Termín realizace: 2013
Místo realizace: Kunčičky u Bašky
Použitý materiál: Prefa falcovaná
taška

www.profi-strecha.cz



Josef Kalenda - realizace Mstišov okr. Teplice



Realizační firma:
Josef Kalenda
Dodavatel: DACHDECKER Teplice
Termín realizace: srpen 2015
Místo realizace: Mstišov, okr. Teplice
Použitý materiál: Stodo 12, břidlicově
černá glazura + nadkro-kevní izolace
IKO
Kontakt: kalenda.strechy@seznam.cz

PS BAU, s.r.o. - realizace Veselí nad Moravou

Realizační firma:
PS BAU, s.r.o.
Dodavatel: PRVNÍ CHODSKÁ
Termín realizace: 11/2013
Místo realizace: Veselí nad
Moravou
Použitý materiál: KMB BETA
Elegant černá

www.psbau.cz



Jiří Voborský - realizace Třebenice



Realizační firma:
Jiří Voborský výškové práce
Dodavatel: DACHDECKER Teplice
Termín realizace: 05-06/2015
Místo realizace: Třebenice
Použitý materiál: Tondach
bobrovka rezná, střešní okna Dakea

jkvstrechy@seznam.cz

Střechy Ondrůšek - realizace Uherské hradiště

Realizační firma:
STŘECHY ČAGAN
Dodavatel: PRVNÍ CHODSKÁ
Kunovice
Termín realizace:
Místo realizace: Uherské Hradiště
Použitý materiál: Bobrovka

strechy-ondrusek.cz



Neváhejte a zašlete i VY svá díla.

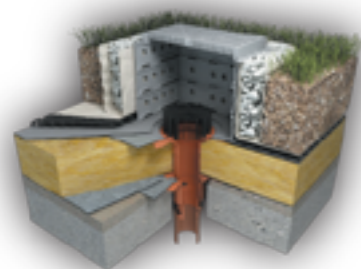
Zašlete základní informace a 3 fotografie na email: marketing@chodska.cz nebo marketing@dachdecker.cz

Pojďme společně zdobit DACHrevue! Těšíme se na Vaše příspěvky

Váš team DACHrevue

TOPWET: Moderní trendy odvodnění teras, balkonů a lodžii

Nové terasové doplňky pro střešní a balkonové vpusti společnosti Topwet udávají trend v oblasti odvodnění teras. Vývoj započatý na jaře roku 2014 od začátku reflektoval požadavky firem realizujících střešní pláště, na systémové a jednoduché řešení při provádění a pružnost při hledání atypických řešení. Nové doplňky byly oficiálně představeny na veletrhu střechy Praha, kde se ihned setkali s pozitivními ohlasy.



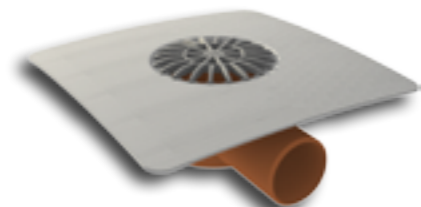
Vývoj

Společnost Topwet od svého vzniku vždy kladla důraz na spolehlivost a snadnou montáž svých střešních prvků. Stejnou filozofii si vytýčila na začátku vývoje nových terasových doplňků. Bylo nutné navrhnout systém, který je kompatibilní se stávajícím výrobním programem, zároveň ale co možná nejmíň komplikovaný, takový, který umí s minimálním počtem segmentů zajistit odvodnění jakékoliv běžné skladby terasy, balkonu či lodžie. To znamená, že některé segmenty bylo potřeba vyvinout tak, aby v závislosti na navržené skladbě mohli plnit i různý účel. Výsledkem jsou celkem 4 segmenty, jejichž spojování je jako stavebnice a vzájemné spojování probíhá pomocí o-kroužku, gumičky, která jednotlivé segmenty zajistí pevně tak, že je nerozpojí ani případné sání větru. Segmenty jsou ploché koš TW PLK, odvodňovací kroužek TW ODK, rámeček s pochozí nerezovou mřížkou TW RAM a prodlužovací nástavec TWN TER. Všechny segmenty jsou vyrobeny z vysoce pevného a UV stabilního polyamidu.



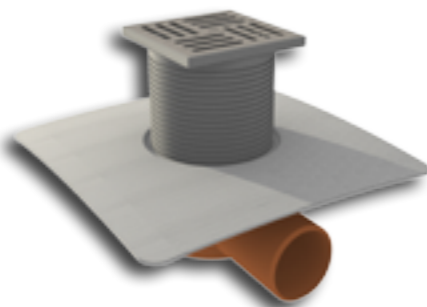
DRUHY ODVODŇOVANÝCH SKLADEB NA TERASÁCH, BALKÓNECH A LODŽIÍCH

Vpust s pochozím plochým košem



Pochozí krytina – Je to nejjednodušší druh terasové skladby, respektive se v podstatě nejedná ani o skladbu terasy, ale pouze o pochozí krytinu (termoplastická fólie, asf. pás...). Spíše se bude jednat o dočasné řešení. Použije se plochý ochranný pochozí koš TW PLK. Plochý koš, byl navržen tak, aby nemohlo dojít ke zranění ani při náslapu bosou nohou.

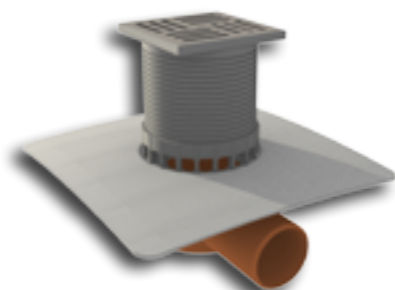
Vpust s terasovým nástavcem



Skladba terasy s dlažbou lepenou na roznášecí betonovou mazaninu – V ČR sice stále nejrozšířenější skladba na terasách, ale v dnešní době je již technicky překonaná skladbami s drenážní vrstvou. I při použití voděodolných flexibilních lepidel nelze zamezit vnikání vlhkosti do souvrství skladby, po delší době vlivem střídání teplot k popraskání, protože přebytečná voda zůstává ve skladbě. Pro řešení takové

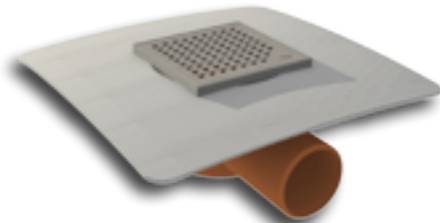
terasy se používá terasový nástavec, TW TER. Skládá se ze segmentu rámečku s pochozí nerezovou mřížkou a odvodňovacího kroužku, ten se ale ve skladbě bez drenáže nepoužije.

Vpust s částečně perforovaným terasovým nástavcem



Skladba terasy s dlažbou lepenou na roznášecí betonovou mazaninu včetně drenážní vrstvy – V současné době na vzestupu díky osvětě odborných firem. Drenáž umožní přebytečné vlhkosti, co se do skladby dostane, odtéct směrem ke vpusti. Současně slouží jako vrstva expanzní, která pojme část dilatací vlivem teplot. Takové řešení pokud je správně provedeno zásadním způsobem eliminuje popraskání vlivem střídání teplot.

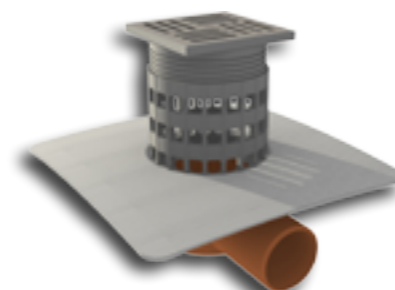
Vpust s terasovým nástavcem pro lepenou dlažbu



Skladba terasy s dlažbou lepenou na stěrkovou hydroizolaci – Jedná se o jednoduchou skladbu. Pro řešení takové terasy se používá terasový nástavec, TW TER. Skládá se ze segmentu rámečku s pochozí nerezovou mřížkou, který se v drážce seřízne tak, aby na gumičku

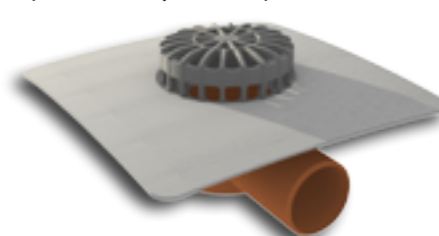
zůstala pouze poslední horní drážka a odvodňovacího kroužku, ten se ale nepoužije. Rámeček na mřížku ze vpusti vyčnívá o 10mm, což odpovídá výšce lepidla s dlažbou.

Vpust s perforovaným nástavcem



Skladba terasy s dlažbou v podsypu – Skladba často používaná na terasách jako přitěžovací vrstva s velmi dobrou odolností proti střídání teplot. Pro řešení takové terasy se používá terasový nástavec, TW TER. Skládá se ze segmentu rámečku s pochozí nerezovou mřížkou a 3 odvodňovacích kroužků, v závislosti na výšce souvrství, lze nastavit dalším odvodňovacím kroužkem.

Vpust se sníženým košem pod dlažbu na terčích



Skladba terasy s vrstvou kačírku, nebo dlažbou na terčích – Skladba, která často doprovází skladby teras s dlažbou v podsypu jako obsyp v okolí atik. Pokud je vpust umístěna ve vrstvě kačírku, je zapotřebí použít perforovaný ochranný koš pro střechy s přitěžující vrstvou kačírku TWOK a ten vytáhnout minimálně 40mm nad přilehlou úroveň kačírku. Skládá se z plochého koše, a výšky se řídí v závislosti na počtu použitých odvodňovacích kroužků (á 33mm), u dlažby na terčích použijete tolik odvodňovacích kroužků, aby se celá sestava vešla pod dlažbu v místě vpusti.



ZAMEZENÍ NEŽÁDOUCÍM PACHŮM NA TERASÁCH, BALKÓNECH A LODŽIÍCH

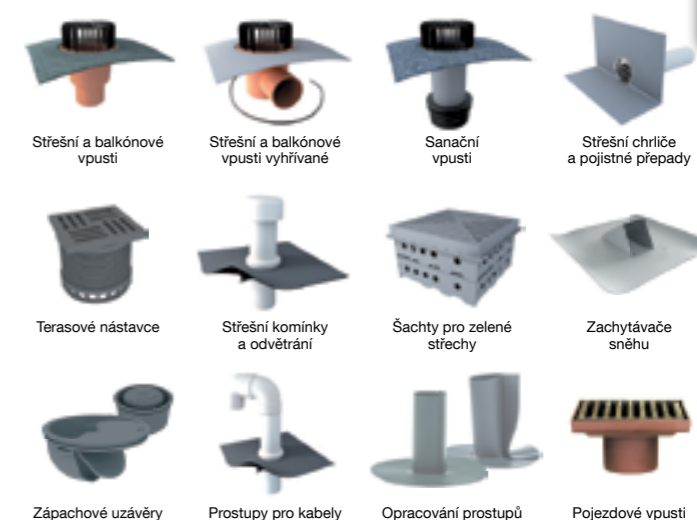
Vpusti na terasách by neměly být napojeny na jednotnou kanalizaci, ale pouze na oddílnou dešťovou kanalizaci. K zápachu by teoreticky nemělo dojít, ale v praxi k tomu často dochází. Technicky jsou dvě řešení jak zamezit zápachu. Použití nové generace suché (mechanické) klapky TWZU KL se realizuje v exteriéru s volnou cirkulací vzduchu, ta sice nemá účinnost 100%, ale v místech s volnou cirkulací vzduchu žádný zápach nebude cítit. Při teplotách kolem bodu mrazu klapka nezamrzne a naopak v létě nedojde k vyschnutí vodního sloupce. U teras, které jsou umístěny v interiéru (myšleno například v zimních zahradách), je nutné použít vodní zápachovou uzávěru nové generace TWZU, která má 100% účinnost.

Ing. Martin Pánek
technik společnosti Topwet s.r.o.



STŘEŠNÍ PRVKY
Střešní vpusti TOPWET
Dokonalé odvodnění plochých střech

Vybrané produkty TOPWET:



Realizačním firmám a projektantům nabízíme

- technická podpora a poradenství, výpočty odvodnění
- technické výkresy ve formátu DWG / PDF
- vzorové skladby v 2D / 3D / PDF / DWG formátech
- certifikáty, atesty, prohlášení o shodě, technické listy

www.topwet.cz

Linka technické podpory
+420 777 701 241

PRVNÍ CHODSKÁ - Sponzoring želvy



PRVNÍ CHODSKÁ se stala adoptivním rodičem želvy sloní již 14.11.2014 a díky této zkušenosti a vstřícnému kroku k ZOO Praha nás napadla další aktivita. Tou je rozšíření rodiny želv. Naším záměrem je přimět zákazníky PRVNÍ CHODSKÉ k adopci další želvy - zubaté a tím podpořit nejen chov samotné želvy, ale i vztah mezi námi a zákazníky. Prezentaci jsme zveřejnili již na www.strechychodska.cz. Jsme připraveni zájemcům o adopci pomoci s formuláři a platbou, která jim kromě dobrého pocitu zaručí



i medializaci v ZOO Praha. Věříme, že takových „páníčků“ jako jsme my přibude!



DACHDECKER - BODYZORBING fotbal 2015



V pátek 4.9.2015 proběhla mimořádná společensko-sportovní akce pro realizační firmy - BODYZORBING fotbal 2015. Turnaj byl pořádán společností DACHDECKER ve spolupráci se společností TONDACH, kterou zastupoval obchodní zástupce Dalibor Kulhánek.

Akce se konala na fotbalovém hřišti v obci Lenešice, okres Louny. Jednotlivé prodejní sklady DACHDECKER vytvořily týmy, které se proti sobě utkaly v BODYZORBING fotbalu a následně v ZORBWRESTLINGU. Proti sobě se postavila družstva DEG Mělník + K. Vary, Teplice, Sokolov a Litoměřice.

BODYZORBING je hra v bumperballu. Jedná se o nafukovací balón, strukturou podobný zorbingu, který slouží k narážení a k dalším „akrobatickým“ prvkům, jako jsou kotouly, přemeti a podobně. Na rozdíl od zorbingové koule se bumperball navléká na tělo a hlava a nohy sportovce zůstávají volné. V BODYZORBING fotbalu jsou, oproti klasickému fotbalu, více než žádoucí kontakty, fauly, zákeřně

bourání zezadu, zkrátka „sundávání“ protihráče. Samotná orientace v „kouli“ není vůbec jednoduchá, natožpak vstřelit branku. Tělo hráče je napresované uvnitř a dobrý výhled na hru mu znemožňuje vrstva materiálu. O to větší zábava to byla :). Běžíte, gól máte konečně na dosah a v tu chvíli Vás někdo sráží z boku k zemi. Odveta po BODYZORBING fotbalu byla víc než nutná. Týmy se proti sobě postavily v druhé disciplíně, v ZORBWRESTLINGU. Při této hře proti sobě stojí dva zorbisté – každý z jednoho týmu, kteří svádějí souboj – rozeběhnou se a narážejí do sebe. Ten, který spadne, odchází a nastupuje další hráč z družstva. Vyhrává ten tým, kterému se podaří „sundat“ k zemi své protivníky, přičemž minimálně jeden z výherního týmu musí zůstat stát. Tato hra slavila ještě větší úspěch než disciplína první.



1. Místo tým Mělník + K. Vary
2. Místo tým Teplice
3. Místo tým Litoměřice

Děkujeme všem zúčastněným. Tým DACHDECKER.

Nyní se slevou

20%
a víceOkapy **RAINLINE**Žádejte u vybraných prodejců Lindab. Seznam vybraných prodejců na www.lindab.cz

V ŽILÁCH NÁM PROUDÍ PRAVÁ ŠVÉDSKÁ OCEL

Vyrobena ve Švédsku
Záruka 30 let
Bezúdržbový systém
Žlaby od 77,-/m bez DPH

Lindab®
www.lindab.cz

LINDAB: Střecha LINDAB a dům ze dřeva. Výsledek? Harmonie!

Častým problémem při návrhu staveb je kombinace materiálů, aby byly konstrukčně i esteticky v souladu. Jak zvolit materiály, které se budou vhodně doplňovat a zároveň svými vlastnostmi nezkomplikují praktické provedení stavby? Velmi dobře se doplňují kov a dřevo. Důkazem je současný trend, kdy se kvalitní kovové střešní krytiny často využívají pro dřevostavby. Potvrzuje to Štěpán Lášek, produktový manažer společnosti Lindab s. r. o., prodejce střešních systémů z prvotřídní švédské oceli. Mezi nejčastěji používané kovové střešní krytiny pro dřevostavby patří totiž drážkovaná krytina Lindab SRP Click.

Podle Štěpána Láška se kvalitní plechové střešní krytiny hodí pro širokou škálu dřevostaveb. „Mezi hlavní důvody, proč dáváme dřevostavbě právě plechovou střešní krytinu, patří nízká hmotnost těchto krytin. Pro celodřevěné konstrukce je přínosné, pokud je vnějším pláštěm střechy zbytečně nezátěžujeme,“ uvádí Štěpán Lášek. „Nesporným plusem je také možnost pokládky na nízké sklony střech. Plechové krytiny, zejména ty hladké, skvěle a beze zbytku odvádějí srážkovou vodu. Je proto možné navrhnout dům podle libosti zákazníka nebo projektanta, aniž by bylo třeba do střešní skladby přidávat další pojistná opatření, která stavbu komplikují a prodražují.“ Majitelé dřevostaveb velmi často na střechy využívají moderní

plechovou krytinu Lindab SRP Click se stojatou drážkou. Ta má oproti klasické drážkové střeše, s níž má společnou nadčasovost a dlouhou životnost, velkou výhodu ve své jednoduchosti: jednoduše se zaklapnou speciálně tvarované drážky a práce je hotova. Pokládka je tak snadná, že u jednodušších střech je běžné, že ji provádějí pracovníci, kteří montují celou dřevostavbu. Díky chytrému řešení je možné krytinu bezpečně pokládat jak na latě, tak na plošný záklop. Lamely o šířce 500 mm jsou vyrobeny na celou délku krovu a bočně se spojují labyrintovým, pružným zámkem.

Ke konstrukci se lamela kotví pomocí obdélníkových otvorů, které umožňují dilatační pohyby lamely. Z hlediska rizika zatečení

jde o velmi spolehlivou krytinu, poněvadž její celistvost a spoje neumožňují, aby pod ni pronikala voda. Její velkou výhodou je také pružnost materiálu, z něhož je vyrobena. Ocelový plech si trvale ponechává pružnost ve spojích, což se pozitivně odráží v případě, že dojde k sesychání latí nebo krovů a mírným pohybům konstrukce. Lindab SRP Click lze použít i na komplikovanějších střechách s vikýři, okny či úžlabím. Krytinu lze pořídit od 398 Kč / 1 m².

S příplatkem za vrstvu Sound Control, redukující vibrace způsobené větrem a deštěm, se ceny pohybují od 506 Kč / 1 m².

Štěpán Lášek
www.lindab.cz



DACHDECKER

Dolní Rychnov

Bergmannova 95
tel.: 352 350 151
so@dachdecker.cz

Karlovy Vary

Česká 3 - Tašovice
tel.: 353 228 341
kv@dachdecker.cz

Mělník

Hořín 82
tel.: 315 626 602
me@dachdecker.cz

Teplice

Anglická 1188
tel.: 417 562 562
te@dachdecker.cz

Chomutov

Dolní 1415
tel.: 474 638 733
ch@dachdecker.cz

Kladno

Vinařice-Barré
tel.: 312 275 503
kl@dachdecker.cz

Litoměřice

Litoměřická kotlina 383
tel.: 416 531 732
lt@dachdecker.cz

DACHPARK

Pučery - Zásmyky

Pučery 72
tel.: 321 790 652-3
pucery@dachpark.cz

Přelouč - Valy

Pardubická 34,
tel.: 602 539 386
prelouc@dachpark.cz

PRVNÍ CHODSKÁ

Klenčí pod Čerchovem

Klenčí pod Čerchovem 361
tel.: 724 007 213
klenci@chodska.cz

Písek – Smrkovice

Smrkovice 194
tel.: 602 182 773
pisek@chodska.cz

Kostelec nad Labem

T. G. Masaryka 576
tel.: 724 267 263
kostelec@chodska.cz

Frýdek-Místek

17.listopadu 909
tel.: 605 778 357
frydek@chodska.cz

Zbiroh (francíza)

Bezručova 145
tel.: 605 281 647
zbiroh@chodska.cz

Plzeň

Jateční třída 28
tel.: 606 685 136
plzen@chodska.cz

Planá u Mariánských Lázní

Nádražní 535
tel.: 724 042 002
plana@chodska.cz

Vysoké Popovice

č.p. 254
tel.: 724 433 973
popovice@chodska.cz

Přerov

Husova 667/19
tel.: 702 037 594
prerov@chodska.cz

Bavoryně u Zdic (francíza)

Na Lhotkách 102
tel.: 724 985 835
zdice@chodska.cz

Plzeň - Křimice

Chebská 27
tel.: 739 503 706
krimice@chodska.cz

Klatovy

Jateční ulice
tel.: 606 682 557
klatovy@chodska.cz

Pelhřimov

U Prostředního mlýna 2478
tel.: 602 757 693
pelhrimov@chodska.cz

Český Krumlov

Za Jítonou 250
tel.: 725 421 484
krumlov@chodska.cz

Rudná – Chrástany

Chrástany 140
tel.: 602 247 825
rudna@chodska.cz

České Budějovice

Slévárenská 675
tel.: 724 031 529
budejovice@chodska.cz

Uher. Hradiště – Kunovice

Osvobození 18
tel.: 777 206 055
kunovice@chodska.cz

Nymburk (dceřiná firma)

Boleslavská 400
tel.: 725 502 701
nymburk@chodska.cz

Přijedte se podívat k nám na jednu z našich poboček, nebo navštivte naše webové stránky.